

Sciencez-vous !

ZOOM



LES FRUITS, LES LÉGUMES ET MOI

*Pour les gourmands
de 3 à 103 ans*

**DOSSIER
PÉDAGOGIQUE**

21 rue du Douanier Rousseau, Laval

zoom.laval.fr

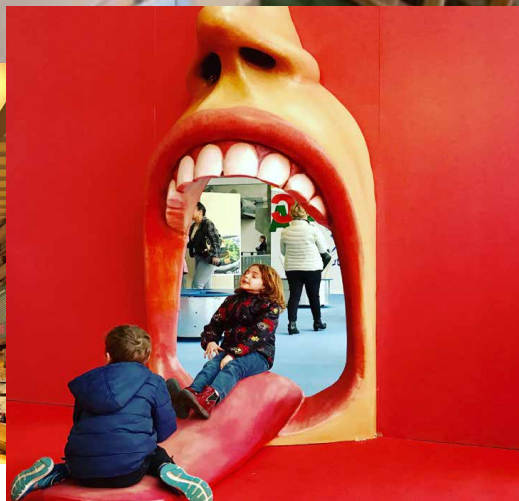
02 43 49 47 81

CROC' EXPO

CROC'EXPO, UNE SCÉNOGRAPHIE VITAMINÉE



DES DÉCORS SURPRENANTS !



CROC' EXPO

LE POTAGER DE CROC'EXPO



L'accès à l'exposition se veut mystérieux. Avant d'ouvrir la porte du cabanon de jardin par lequel on pénètre dans l'exposition, le visiteur ignore ce qu'il va découvrir afin de laisser place à son imagination.

L'ambiance générale de ce premier espace est celle du potager. Une parcelle de potager est représentée en "coupe transversale" de sorte que l'on puisse découvrir ce qui se passe sous terre, à la surface de la terre et un peu plus haut dans les végétaux. Un tunnel permet aux enfants d'explorer ce potager. Un hublot leur permet une immersion totale au royaume des légumes....

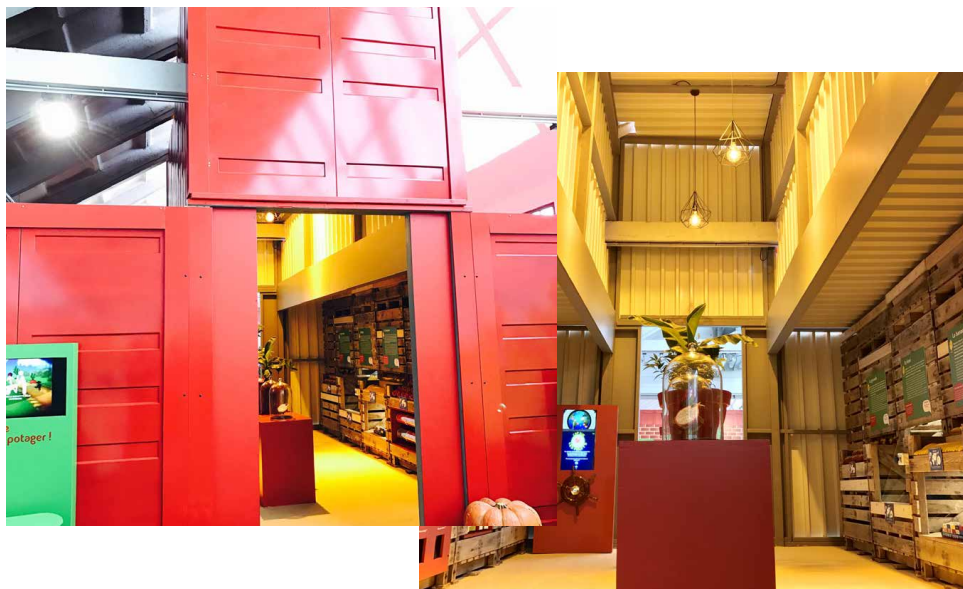
Dans cet espace

- > Un décor de dessin animé plongeant le visiteur au coeur du potager
- > Une manip autour du récupérateur d'eau de pluie
- > Une manip autour du composteur
- > Des trappes permettant de découvrir l'utilité des outils du jardinier
- > Une manip «de la graine à la plante»
- > Une manip «A chacun sa graine»
- > Une manip «Carte d'identité des F&L»
- > Un «Photomaton des endives»
- > 2 jeux interactifs «Le rallye du potager»
- > 5 totems
 - Fruits ou Légumes ? (trappes)
 - Cycle de vie (jeu interactif)
 - Cultivons BIO (jeu interactif)
 - Fruits et légumes en Hauts-de-France
 - L'endive (manip)



CROC' EXPO

LE CONTENEUR DE CROC'EXPO



Ce second espace fait référence aux fruits et légumes importés d'autres pays souvent lointains. Le conteneur symbolise à lui seul le long voyage parcouru par certains de nos aliments avant d'arriver sur les étales du marché.

Cet espace est consacré à la découverte de fruits et légumes inconnus, parfois étranges, aux formes et aux couleurs surprenantes que l'on ne rencontre pas dans nos jardins. Mais également aux aliments présents sur nos étales toute l'année grâce à leur importation en provenance de contrées plus chaudes. Odoramas, boîtes à toucher et même plants de Kumquats et de bananes agrémentent ce décor.

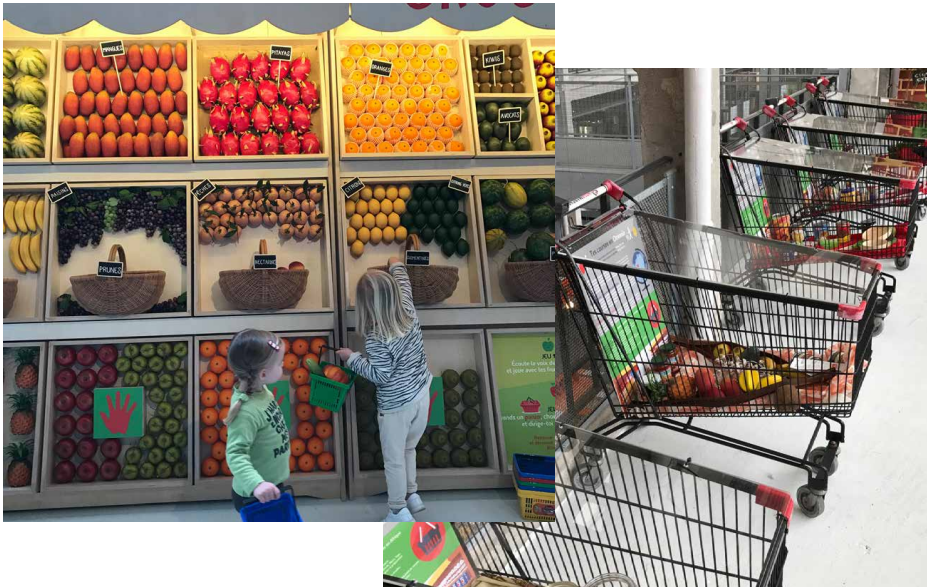
Dans cet espace

- > Le visiteur pénètre dans un véritable conteneur pour découvrir les fruits et légumes venus d'ailleurs
- > Plants de clémentinier, bananier et kumquat
- > Pitaya, lotus, christophine et kiwano en cire, sous cloche
- > Jeu interactif sur le transport maritime
- > Vidéo sur le transport des bananes
- > Jeu d'encastrement des formes de fruits exotiques
- > Odorama
- > Boîte à toucher
- > Cartes d'identité des fruits et légumes du monde
- > Planisphère rotatif «les cultures de fruits exotiques»
- > Vitrine «La noix de coco, pour quoi faire ?»
- > Présentation de reproductions de fruits : ananas, carambole, mangue, grenade, banane, avocat, citrons vert, pitaya, kaki.



CROC' EXPO

LE MARCHÉ DE CROC'EXPO



En suivant le parcours logique des fruits et légumes, après leur culture, après leur transport, vient le moment de l'achat. Cet espace se présente comme un étal de primeur sur lequel les enfants peuvent découvrir la multitude de fruits et légumes, leurs couleurs, leurs formes...

Primeur ? Supermarché ? Marché ? Producteur ? Où peut-on acheter des fruits et légumes frais ? Comment les choisir ? Les fruits et légumes doivent-ils être calibrés ? Que deviennent les fruits "moches" ? Est-il nécessaire d'emballer les fruits et légumes ? Un éclairage est également fait sur les produits transformés vendus à travers le monde.

Dans cet espace

- > Ici, on peut jouer à la marchande ...
- > Etal interactif avec un jeu sonore pour apprendre à reconnaître les F&L et petits paniers pour faire ses courses...
- > Plus de 30 fruits et légumes différents à reconnaître
- > Une présentation des produits transformés (soupe en sachets, salade en sachet...) et leurs explications
- > Puzzle des 4 saisons des fruits et légumes
- > 5 caddies présentant les produits à base de F&L que l'on peut acheter sur les 5 continents
- > 3 totems
 - Bien choisir ses F&L
 - Bien acheter pour moins gaspiller
 - Les circuits courts
- > Vidéo sur le drive à la ferme



CROC' EXPO

LA CUISINE DE CROC'EXPO



Après avoir découvert bon nombre de fruits et légumes, il reste à découvrir comment ils se consomment. Les enfants doivent ici se retrouver dans un environnement qu'ils connaissent mais auquel ils n'ont pas toujours accès : la cuisine. Souvent "interdits" de cuisine de peur qu'ils ne se blessent, les enfants vont redécouvrir cet espace indispensable à la préparation des fruits et légumes.

Dans cette cuisine, on y découvre les différentes formes de conservation, le plaisir de manger faisant appel aux 5 sens, les utilisations des déchets verts, comment se mangent les fruits et légumes ?

Dans cet espace

> Dans la cuisine de Croc'Expo, on peut jouer à la dînette, chercher dans les placards, découvrir les techniques de cuissons...

> 3 totems

- Le plaisir de manger
- La conservation
- Cuisiner les F&L

> Jeu de cubes pour découvrir l'intérieur des F&L et différentes façons de les cuisiner

> Le frigo parle... et donne des conseils pour être bien rangé

> Jeu du « Qui est-ce ? » pour découvrir de nouveaux F&L

> Jeu interactif à la découverte des légumes oubliés

> Dînette géante

> collection de légumes secs

> Vidéo sur les techniques de préparation des fruits

> Jeu sur tablette

> Distributeur de fiches recettes

> Et... une table numérique !



CROC' EXPO

EN FORME AVEC CROC'EXPO



Une fois cuisiné, le légume va être ingéré... Dans ce dernier espace, on découvre les différents organes de la digestion et le rôle des nutriments d'origine végétale pour notre bonne santé. Différents pôles permettent ici aux enfants d'expérimenter et de comprendre les bienfaits des fruits et légumes pour la santé.

Rôle des fruits et légumes dans l'alimentation, les différentes vitamines, les fibres, la teneur en sucre et en eau.

Portion : combien de fruits et légumes par jour ? comment ? sous quelles formes ?

Dans cet espace

- > On y entre par la bouche...
- > 5 tables rondes thématiques
 - Les contes des vitamines (Vita la vitamine A, Tibé la vitamine B et AnneCé, la vitamine C)
 - Le roue des fibres
 - L'eau dans les F&L
 - La chasse au sucre
 - 5 F&L par jour ? explications...
- > Dessin animé sur les minéraux
- > Livre sur lutrin sur le rôle des différents minéraux
- > La balance du sucre
- > 1 totem sur l'équilibre alimentaire



CRÖC' EXPO

CROC'ZEN



Cet espace clôture l'exposition en offrant aux visiteurs la possibilité d'interagir sur l'exposition, de participer à son évolution. On s'y installe pour lire un livre et contempler les travaux d'arts plastiques réalisés par des classes...

En collaboration avec des écoles du territoire, cet espace est dédié à l'expression autour des fruits et légumes : expression écrite, arts plastiques, vidéo, son, ...

Dans cet espace également, un travail d'illustrations d'expressions populaires autour des fruits et légumes est proposé : être haut comme 3 pommes, être rouge comme une tomate ...

Dans cet espace

- > Une bibliothèque avec des livres adaptés aux enfants de 3 à 12 ans, à consulter sur place
- > Des documents d'information à emporter
- > Des fauteuils confortables
- > Des illustrations aux couleurs vitaminées
- > Des expressions illustrées
- > 2 totems
 - Culture végétale
 - Les fruits et légumes préférés des français
- > Les travaux de 2 écoles sur le thème des F&L...

Et pourquoi pas votre classe ?



CRÖC' EXPO

Médiations scolaires

- **1h30** de présentiel
- Du mardi au vendredi : 9h-10h30 / 10h30-12h / 13h30-15h / 15h-16h30
- Des **pré-visites** sont possibles. Elles peuvent se faire **en autonomie** avec des documents laissés à votre disposition à l'accueil du ZOOM, ou **avec un·e médiateur·rice scientifique sur réservation**.
- Réservations au **02 43 49 47 81**

L'équipe de médiation du ZOOM propose un parcours dans l'exposition et des ateliers adaptés au niveau des élèves :



À LA DÉCOUVERTE DU POTAGER Cycle 1

Par équipes, les élèves participent à une chasse au trésor au cœur de l'exposition afin de découvrir quelques fruits et des légumes qu'ils doivent ensuite identifier. Leur recherche permet d'aborder tous ensemble, autour d'un vrai potager, le développement de ces végétaux de la graine au fruit.

L'atelier se termine par un jeu coopératif.

4 SAISONS AU POTAGER Cycle 2

Par équipes, les élèves participent à un jeu de piste au cœur de l'exposition afin de découvrir des fruits et légumes de saison. Tous ensemble, autour d'un vrai potager, ils abordent ensuite les étapes de développement des fruits et légumes ainsi que les grandes familles de légumes.

L'atelier se termine par un jeu coopératif.

MYSTÈRE AU POTAGER Cycle 3 jusqu'à la 5^e

Par équipes, les élèves mènent l'enquête au cœur de l'exposition pour percer le mystère du potager d'Anatole. Cette investigation permet ensuite d'aborder les étapes de la croissance des fruits, les modes de cuisson et de conservation, ainsi que les apports nutritionnels des différentes familles d'aliments.

L'atelier se termine par un jeu coopératif.